

寒暖差の激しい毎日、お変わりありませんか？
鬼は外！福は内！福は内～！
日々良い一日でありますように...

不動産物件情報 売買物件募集中！

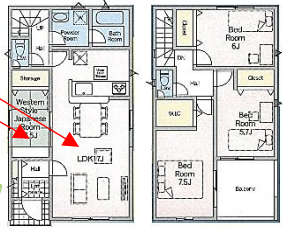
売買・新築・賃貸・リフォーム・相続等のご相談・査定・見積りは無料です！



① 新築 岩槻 府内1丁目 2,990万円

- ★城南中・柏崎小学校区
- ★駐車場並列2台分
- ★マミーマート生鮮市場 TOP (約705m 徒歩9分)
- ★セブンイレブン(約73m 徒歩1分)

LDK17帖
和コーナー3.5帖



所在：さいたま市岩槻区府内1丁目 交通：東武野田線岩槻駅徒歩20分
土地：111.33㎡ (33.67坪) (岩槻区府内第4-2号棟)
建物：93.15㎡ (28.17坪) 建築確認番号第24UD1HW 建 06770号 (R6.11.2)
地目：宅地 市街化区域 一種住居 60%・200% 引渡予定：2025年4月
設備：プロパンガス・公営水道・本下水・東京電力 6.3m公道に6.4m接道
※宅地内に電柱及び支線が入る場合があります。

〈媒介〉

② 新築 岩槻 西原台1期 3,580万円

- 西原小 396m(徒歩5分)
- ヤオコー岩槻西町店 866m(徒歩11分)

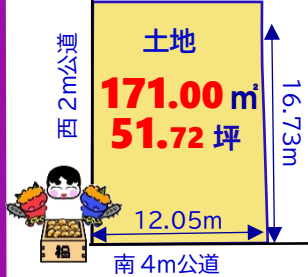
- ★住宅性能表示制度7項目最高等級
- ★長期優良住宅認定物件★(省エネ)BELS
- ★35年住宅保証システム ★地盤保証20年



所在：さいたま市岩槻区西原台2丁目
交通：東武野田線岩槻駅徒歩14分
土地：231.63㎡ (70.06坪) (協定道路面積含む)
他、ゴミ置き場持分2.64㎡内1/3
建物：101.01㎡ (30.57坪) 建築確認番号第24UD1HW 建 02588号 (R6.7.4)
地目：畑 市街化区域 一種低層住専 50%・80% 引渡予定：2025年1月下旬
設備：都市ガス・公営水道・本下水・東京電力※上記保証には指定された条件がございます。
※協定道路には地役権を設定致します。※宅地内に電柱支線が入る場合があります。

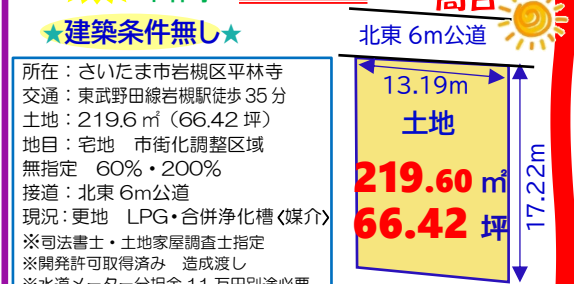
〈媒介〉

③ 売地 岩槻 飯塚 930万円 どなたでも建築可！



所在：さいたま市岩槻区大字飯塚
どなたでも建築可能です
交通：東武野田線岩槻駅バス14分
土地：171.00㎡ (51.72坪)
地目：宅地 市街化調整区域
無指定 60%・200%
接道：南4m市道
現況：更地 上水道引込済み
LPG・合併浄化槽〈媒介〉
※上記記載面積は公簿面積です
※南公道側側付パツリ(約9.4m)含む
※司法書士土地家屋調査士指定

④ 売地 岩槻 平林寺 1,460万円 高台



★建築条件無し★
所在：さいたま市岩槻区平林寺
交通：東武野田線岩槻駅徒歩35分
土地：219.6㎡ (66.42坪)
地目：宅地 市街化調整区域
無指定 60%・200%
接道：北東6m公道
現況：更地 LPG・合併浄化槽〈媒介〉
※司法書士・土地家屋調査士指定
※開発許可取得済み 造成渡し
※水道メーター分担金11万円別途必要

⑤ 売地 700万円

- 岩槻 南下新井 ★北6m公道★
- ★駐車場・資材置き場
- ★上水道・電気・利用可能

所在：さいたま市岩槻区大字南下新井
交通：東武野田線岩槻駅徒歩40分
面積：249.00㎡登記簿(76坪)
地目：雑種地 市街化調整
無指定 60%・200%
北6m公道 上水道 電気〈媒介〉
※建築は出来ません
※司法書士土地家屋調査士指定
※条例で業種・使用方法が限られます

⑥ 売地 980万円

- 岩槻 岩槻 駐車場・自家農園等
- ★206坪★整形地★

所在：さいたま市岩槻区大字岩槻
交通：東武野田線岩槻駅徒歩35分
土地：683㎡ (206坪)
地目：畑 市街化調整区域
無指定 60%・200%
接道：南西5.4m
専用住宅建築不可
現況有姿引渡、
造成・農転費用等買主負担
司法書士・土地家屋調査士指定〈媒介〉

⑦ 売地 1,230万円

- 白岡市 太田新井★3駅利用可能★
- 再建築可能です

所在：白岡市太田新井
再建築可能です
交通：東武野田線岩槻駅バス20分
蓮田新道徒歩13分
土地：215.97㎡ (65.33坪)
地目：宅地 市街化調整区域
無指定 60%・200%
接道：東4.5m位置指定道路
現況：古家有 更地渡し
LPG・合併浄化槽〈媒介〉
※司法書士土地家屋調査士指定

⑧ 中古 1,850万円

- 白岡・西3丁目 ★吹抜けリビング

所在：白岡市西3丁目
JR東北本線白岡駅徒歩26分
土地：134.62㎡ (40.72坪)
建物：95.60㎡ (28.9坪)
4LDK(築14年)空家
地目：宅地 都市計画：市街化区域
用途：一種住居 60% 200%
接道：東6m公道に2.7m接す
引渡：相談〈媒介〉
※司法書士・土地家屋調査士売主指定



株式会社 ランドホーム

〒339-0057 さいたま市岩槻区本町3-5-5
埼玉県知事(7)第17505号 TEL048-758-2121

mail info@iwatuki-landhome.com
<https://www.iwatuki-landhome.com>
No.2502 有効期限 2025.3.31
配布中に成約の場合はご容赦くださいませ